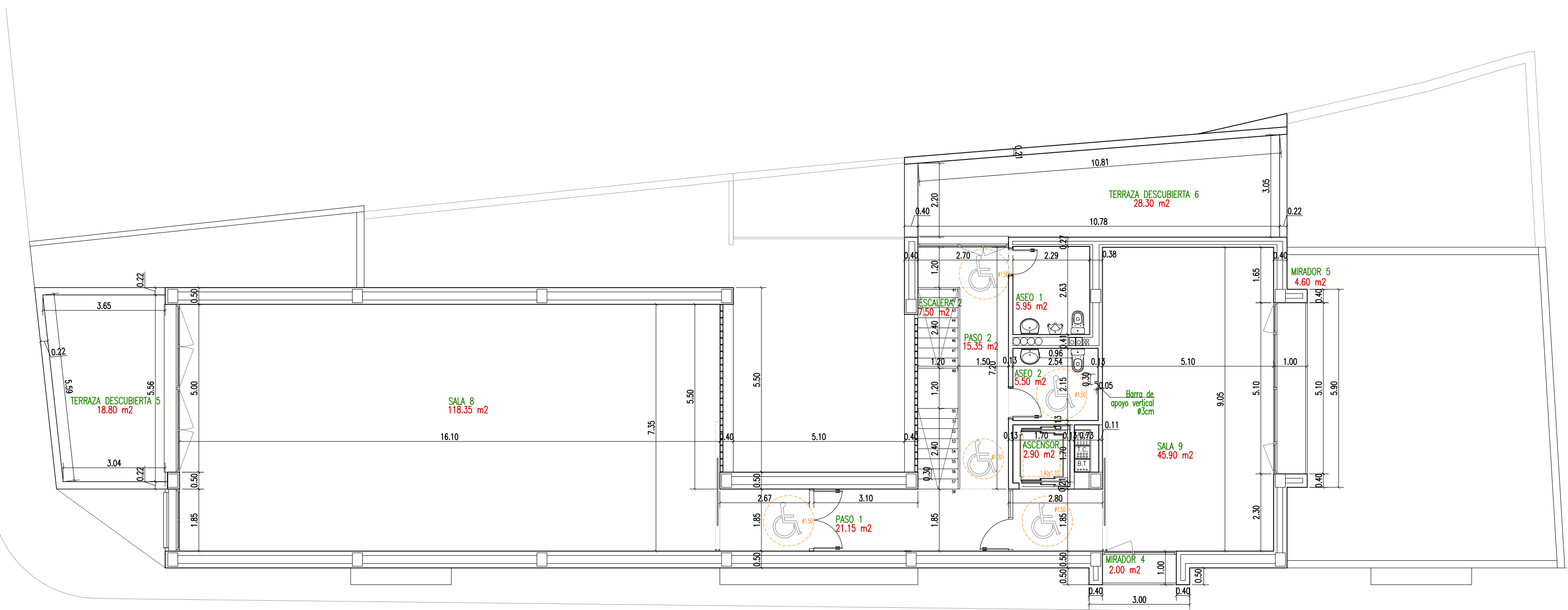


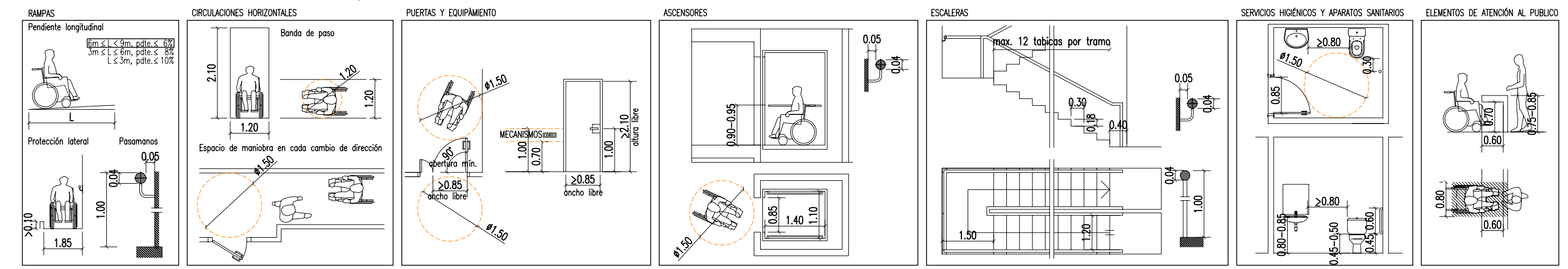
CUADRO DE SUPERFICIES PLANTA 3ª

	SUP. UTIL	SUP. CONSTRUIDA
ESCALERA 2	7,50 m <sup>2</sup>	
ASCENSOR	2,90 m <sup>2</sup>	
PASO 2	15,35 m <sup>2</sup>	
ASEO 1	5,95 m <sup>2</sup>	
ASEO 2	5,50 m <sup>2</sup>	
PASO 1	21,15 m <sup>2</sup>	
SALA 8	118,35 m <sup>2</sup>	
SALA 9	45,90 m <sup>2</sup>	
MIRADOR 4	2,00 m <sup>2</sup>	
MIRADOR 5	4,60 m <sup>2</sup>	
<b>TOTAL</b>	<b>229,20 m<sup>2</sup></b>	<b>273,20 m<sup>2</sup></b>
TERRAZA DESCUBIERTA 5	18,80 m <sup>2</sup>	
TERRAZA DESCUBIERTA 6	28,30 m <sup>2</sup>	

- NIVEL ADAPTADO:** Accesos de uso público; itinerarios de uso público; servicios higiénicos, elementos de atención al público; equipamiento y señalización.
- CIRCULACIONES HORIZONTALES: PASO 1 Y PASO 2**
- 1,20 m. DE ANCHO LIBRE MÍNIMO.
  - ESPACIO DE MANIOBRA DE 1,50m DE DIÁMETRO DE CIRCUNFERENCIA EN LOS EXTREMOS DE CADA TRAMO.
- RAMPA**
- MAYOR DE 6m Y HASTA 9m DE LONGITUD MÁX. PENDIENTE 6%
  - 120cm DE ANCHURA MÍN. LIBRE DE OBSTÁCULOS
  - MESETAS PLANAS HORIZONTALES PARA ACCEDER A PUERTAS.
  - 0,40m DE DISTANCIA. MÍN. DESDE LÍNEA DE ENCUENTRO ENTRE RAMPA Y MESETA HASTA HUECO DE PUERTA O PASILLO.
  - MESETAS INTERMEDIAS TENDRÁN 1,50m EN LÍNEA CON LA DIRECTRIZ DE LA RAMPA.
- ESCALERAS**
- 120cm DE ANCHO LIBRE MÍN. DEL TRAMO.
  - HUELLA MÍN. 0,30m.
  - TABICA MÁX. 0,18m.
  - LA SUMA DE LA HUELLA MAS EL DOBLE DE LA TABICA >6= 0,60m y <6= de 0,40m.
  - 12 TABICAS POR TRAMO.
  - 0,40m DESDE LA ARISTA DEL ÚLTIMO Peldaño HASTA EL HUECO DE CUALQUIER PUERTA O PASILLO.
  - LAS MESETAS INTERMEDIAS MEDIRÁN 1,50m EN LÍNEA CON LA DIRECTRIZ DE LA ESCALERA.
  - 2,50m DE ALTURA MÍN. DE PASO BAJO ESCALERAS.
- ASCENSOR**
- PROFUNDIDAD DE 1,40m.
  - EL ANCHO DE LA CABINA SERÁ 1,10m.
  - LAS PUERTAS SERÁN AUTOMÁTICAS Y LOS HUECOS TENDRÁN UN ANCHO LIBRE DE 0,85m
  - FRENTE AL ASCENSOR SE DISPONDRÁ UN ESPACIO LIBRE DE 1,50m DE DIÁMETRO.
- PUERTAS**
- A AMBOS LADOS DE LAS PUERTAS DEL ITINERARIO, Y EN EL SENTIDO DE PASO, SE DISPONDRÁ DE UN ESPACIO FUERA DEL ABATIMIENTO DE PUERTAS DONDE SE PUEDA INSCRIBIR UNA CIRCUNFERENCIA DE DIÁMETRO 1,50m.
  - LA ALTURA LIBRE MÍN. SERÁ DE 2,10m.
  - EL ANCHO LIBRE MÍN. SERÁ DE 0,85m.
  - APERTURA MÍN. EN PUERTAS ABATIBLES SERÁ DE 90°.
  - EL BLOQUEO INTERIOR PERMITIRÁ, SU DEBLOQUEO DESDE EL EXTERIOR.
  - LA FUERZA DE APERTURA O CIERRE DE LA PUERTA SERÁ MENOR DE 30N.
- SERVICIOS HIGIÉNICOS**
- EN LAS CABINAS SE DISPONDRÁ DE UN ESPACIO LIBRE DONDE SE PUEDA INSCRIBIR UNA CIRCUNFERENCIA CON UN DIÁMETRO DE 1,50m
- ELEMENTOS DE ATENCIÓN AL PÚBLICO Y MOBILIARIO**
- TENDRÁN UNA ZONA QUE PERMITA LA APROXIMACIÓN A USUARIOS DE SILLAS DE RUEDAS, CON DESARROLLO LONGITUDINAL DE 0,80m, UNA SUPERFICIE DE USO SITUADA ENTRE 0,75m Y 0,85m DE ALTURA, BAJO LA QUE EXISTIRÁ UN HUECO DE ALTURA > 0 = DE 0,70m Y PROFUNDIDAD > 0 = DE 0,60m.
- EQUIPAMENTOS**
- LOS MECANISMOS, INTERRUPTORES, PULSADORES Y SIMILARES, SE COLOCARÁN A UNA ALTURA COMPRENDIDA ENTRE 0,70m Y 1,00m.
  - LAS BASES DE CONEXIÓN PARA TELEFONÍA, DATOS Y ENXUFES SE COLOCARÁN A UNA ALTURA ENTRE 0,50m Y 1,20m.
  - LOS DISPOSITIVOS ELÉCTRICOS DE CONTROL DE ILUMINACIÓN DE TIPO TEMPORIZADO SERÁN SEÑALIZADOS VISUALMENTE MEDIANTE UN PILOTO PERMANENTE PARA SU LOCALIZACIÓN.
  - LOS MECANISMOS Y HERRAJES SERÁN FÁCILMENTE MANEJABLES POR PERSONAS CON PROBLEMAS DE SENSIBILIDAD Y MANIPULACIÓN.
- BARRA DE APOYO VERTICAL**
- DIÁMETRO DE LA BARRA 3cm.
  - ALTURA ENTRE 0,45 Y 1,05m DEL SUELO.
  - 0,60m DE LONGITUD.
  - SEPARACIÓN DE LA PARED 5cm.
  - A 0,30m DELANTE DEL BORDE DEL INODORO



CONDICIONES EXIGIDAS NIVEL DE ACCESIBILIDAD ADAPTADO SEGUN D39/2004



PROYECTO BÁSICO Y DE EJECUCIÓN

SITUACION c/ GRUPO ESCOLAR, nº35 GATA DE GORGOS

PROMOTOR MI AJUNTAMENT GATA DE GORGOS

REFERENCIA PA-0409 (B+E)

FECHA ENERO 2010

NOMBRE PLANO PLANTA 3ª COTAS, SUPERFICIES Y ACCESIBILIDAD

SUSTITUYE A 43 EN FECHA 19-01-10

ESCALA 1-100

PLANO Nº 43 MOD. CODIGO P3-COT

Vº Bº de los Arquitectos

Juan José Campos Ferrer Arquitecto Ayuntamiento Gata de Gorgos col. 8382

José Luis Salsve Arquitecto col. 9927

MªCarmen Tarrin Sendra Arquitecta col. 10846

TARIN ARQUITECTURA, S.L.

ESTUDIO d'ARQUITECTURA I URBANISME c/ SAN LUIS, nº 35 - PEGO- tel/fax: 96 557 06 26 tarin@tarin.es

NOTA: EL PRESENTE DOCUMENTO ES COMPAÑÍA DE SU ORIGINAL DEL QUE SON AUTORES LOS ARQUITECTOS DE TARRIN ARQUITECTURA, S.L. SU REPRODUCCIÓN TOTAL O PARCIAL, ASÍ COMO CUALQUIER REPRODUCCIÓN O COPIA A TERCEROS, REQUIEREN LA PREVIA AUTORIZACIÓN EXPRESA DE LOS AUTORES, QUEDANDO EN TODO CASO PROHIBIDA CUALQUIER MODIFICACIÓN DEL ORIGINAL DEL DISEÑO.

GENERALITAT VALENCIANA PLAN ESPECIAL DE APOYO A LA INVERSIÓN PRODUCTIVA EN MUNICIPIOS DE LA COMUNIDAD VALENCIANA

AJUNTAMENT DE GATA DE GORGOS